

TRƯỜNG THCS NGUYỄN ĐÌNH CHIỂU

MÔN : VẬT LÝ 7

TIẾT 8 :

ÔN TẬP

NỘI DUNG KIẾN THỨC TRỌNG TÂM

(Các em ghi nội dung chính ôn bài theo đề cương)

ĐỀ CƯƠNG ÔN TẬP GIỮA KÌ I – MÔN: VẬT LÝ 7 NĂM HỌC: 2021 - 2022

I. Phần lí thuyết:

- Ôn lại các kiến thức đã học ở tiết 1 đến tiết 8

1. Khi nào mắt ta nhận biết được ánh sáng? Nhìn thấy một vật?
2. Định luật truyền thẳng ánh sáng.
3. Thế nào là bóng tối, bóng nửa tối?
4. Khi nào xảy ra hiện tượng nhật thực, Nguyệt thực?
5. Định luật phản xạ ánh sáng
6. Tính chất ảnh của vật tạo bởi gương phẳng, gương cầu lồi, gương cầu lõm.
7. Ứng dụng gương phẳng ,gương cầu lồi ,gương cầu lõm ?

II. Phần bài tập:

- Xem lại các bài tập phần vận dụng ở SGK và các bài tập đã làm ở SBT
- Làm thêm các bài tập sau:

A. Trắc nghiệm: (chọn phương án đúng)

Câu 1. Hãy chỉ ra vật nào dưới đây không phải là nguồn sáng?

- a. Ngọn nến đang cháy.
- b. Vỏ chai sáng chói dưới trời nắng.
- c. Mặt Trời.
- d. Đèn ống đang sáng.

Câu 2. Để ảnh và vật song song, cùng chiều với nhau thì:

- a. Vật đặt vuông góc với gương
- b. Vật đặt song song với gương
- c. Vật đặt hợp với gương 1 góc 45°
- d. Vật đặt hợp với gương 1 góc 60°

Câu 3. Phát biểu nào sau đây là không đúng khi nói về bóng nửa tối

- a. Bóng nửa tối nằm phía sau vật cản, không nhận được ánh sáng từ nguồn sáng truyền tới
- b. Bóng nửa tối nằm phía sau vật cản, nhận được ánh sáng của một phần nguồn sáng chiếu tới
- c. Có thể giải thích sự hình thành bóng nửa tối bằng định luật truyền thẳng ánh sáng
- d. Sự hình thành bóng nửa tối liên quan đến sự truyền thẳng ánh sáng

Câu 4. Khi có hiện tượng nguyệt thực, vị trí tương đối của Trái Đất, Mặt Trời và Mặt Trăng là:

- a. Trái Đất – Mặt Trời – Mặt Trăng.
- b. Mặt Trời – Trái Đất – Mặt Trăng.

- c. Trái Đất – Mặt Trăng – Mặt Trời.
- d. Mặt Trăng – Mặt Trời – Trái Đất.

Câu 5. Ánh sáng truyền theo đường thẳng trong:

- a. Môi trường trong suốt này sang môi trường trong suốt khác.
- b. Môi trường đồng tính.
- c. Môi trường trong suốt
- d. Môi trường trong suốt và đồng tính.

Câu 6. Điểm sáng S đặt trước gương phẳng, cách gương phẳng một đoạn 2cm và cho ảnh S'. Khoảng cách SS' là:

- a. 1cm.
- b. 2cm.
- c. 4cm.
- d. 8cm.

Câu 7. Trong các lớp học, người ta lắp nhiều bóng đèn ở các vị trí khác nhau mà không dùng một bóng đèn có công suất lớn? Câu giải thích nào sau đây là đúng?

- a. Để cho lớp học đẹp hơn.
- b. Chỉ để tăng cường độ sáng cho lớp học.
- c. Để cho học sinh không bị chói mắt.
- d. Để tránh bóng tối và bóng nửa tối khi học sinh viết bài.

Câu 8. Cho tia tới hợp với mặt gương phẳng một góc 60^0 , độ lớn góc phản xạ là:

- a. $i' = 20^0$.
- b. $i' = 30^0$.
- c. $i' = 40^0$.
- d. $i' = 50^0$

Câu 9. Ảnh của một vật tạo bởi gương phẳng là:

- a. Ảnh ảo, hứng được trên màn và lớn bằng vật.
- b. Ảnh ảo, không hứng được trên màn và nhỏ hơn vật.
- c. Ảnh ảo, không hứng được trên màn và lớn bằng vật.
- d. Ảnh ảo, nằm phía sau gương và nhỏ hơn vật.

Câu 10. Chùm sáng hội tụ là chùm sáng mà:

- a. Các tia sáng không giao nhau trên đường truyền của chúng.
- b. Các tia sáng giao nhau trên đường truyền của chúng.
- c. Các tia sáng loe rộng trên đường truyền của chúng.
- d. Các tia sáng loe rộng ra, kéo dài gặp nhau.

Câu 11. Cho tia tới có phương ngang, chiều từ phải sang trái. Để có tia phản xạ phương thẳng đứng, chiều từ trên xuống dưới thì gương được đặt hợp với tia tới 1 góc:

- a. $i' = 0^0$.
- b. $i' = 30^0$.
- c. $i' = 45^0$.
- d. $i' = 60^0$

Câu 12. Cùng một vật đặt sát trước ba gương. Gương tạo được ảnh ảo lớn nhất là

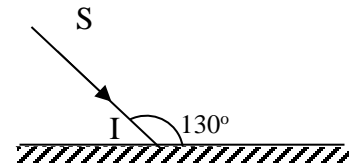
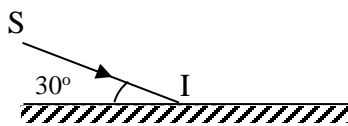
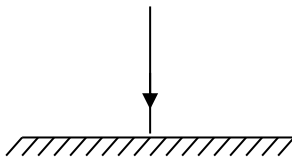
- a. gương phẳng.
- b. gương cầu lõm.
- c. gương cầu lồi.
- d. ba gương cho ảnh ảo bằng nhau.

B. Tư luận:

Bài 1: Giải thích

- a. Tại sao trong đêm tối ta không thể nhìn thấy cây cối, nhà cửa...nhưng ta có thể nhìn thấy được ngọn lửa?
- b. Tại sao ta không thể nhìn được những vật ở phía sau lưng nếu như không ngoảnh mặt lại?
- e. Trong phòng học, người ta sử dụng hệ thống chiếu sáng gồm nhiều bóng đèn mà không sử dụng một đèn có công suất lớn. Trong phòng mổ cũng vậy, cũng sử dụng nhiều bóng. Theo em mục đích chính của việc này là gì?

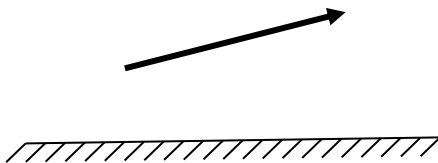
Bài 2: Vẽ tia phản xạ hoặc tia tới và xác định số đo góc tới, góc phản xạ trong các trường hợp sau:



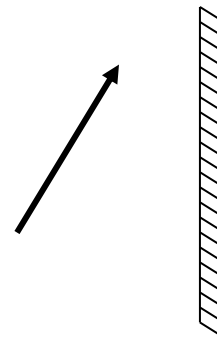
Bài 3: Chiếu một tia sáng tới một gương phẳng với góc tới $i = 45^\circ$. Hãy tính góc tạo bởi tia tới và tia phản xạ.

Bài 4: Vẽ ảnh của vật qua gương phẳng bằng 2 cách

a.



b.



Bài 5: Một vật AB cao 120cm, đặt song song với gương phẳng, cách gương 1 khoảng 60cm.

- Ảnh của vật quan sát được qua gương cao bao nhiêu?
- Ảnh cách gương 1 khoảng là bao nhiêu?
- Ảnh cách vật 1 khoảng là bao nhiêu?